

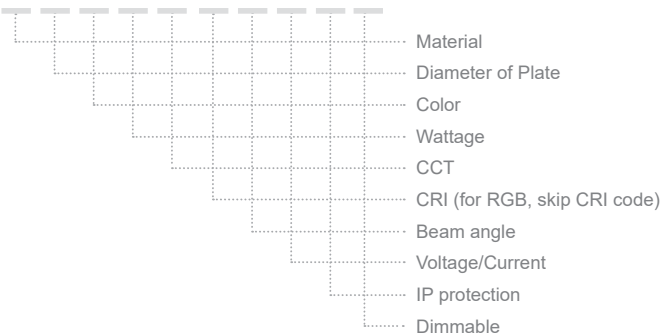
SPOT PV1 MAX



ΠΕΡΙΕΧΟΜΕΝΑ / CONTENTS

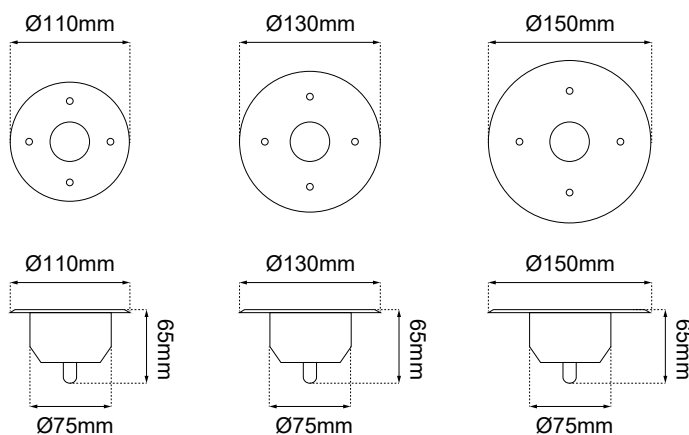
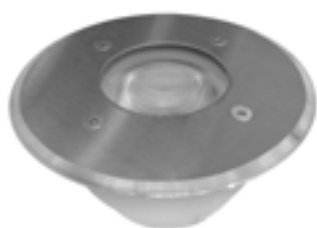
Datasheet	1
Manual	3

SKU: **PV1M**- XX-XX-XX-XX-XX-XX-XX-XX-XX-XX



SPOT PV1 MAX (PV1M) / Datasheet

To κουτί τοποθέτησης περιλαμβάνεται / Installation box is included



GENERAL INFORMATION

APPLICATION	Outdoor / Recessed
DIRECTION OF MOUNTING	Ceiling / Wall / Ground
INSTALLATION	Box
LED	Cree / Osram
LIFE TIME	50000 hours
VISIBLE DIMENSIONS (Ø×L)	110/130/150 × 65 mm
WARRANTY	3–5 years (*5 years upon request)
ORIGIN	Greece

SPOT PV1 MAX

SKU: **PV1M-XX-XX-XX-XX-XX-XX-XX-XX-XX-XX**

MATERIAL
DIAMETER OF PLATE
COLOR
LUMINARY TYPE
WATTAGE
CCT
CRI (skip for RGB)
BEAM ANGLE
VOLTAGE
IP PROTECTION
DIMMABLE

Material*	Diameter of Plate*	Color	Wattage*	CCT*
Aluminium BASE, Inox PLATE (0102)	D110 (D110)	Black (BL)	1W (1W)	2700K (27K)
Aluminium BASE, Brass PLATE (0103)	D130 (D130)	White (WH)	1.5W (1.5W)	3000K (30K)
Inox BASE, Inox PLATE (0202)	D150 (D150)	RAL colors (RL)	2W (2W)	4000K (40K)
PVC BASE, Inox PLATE (0402)		Patina (PT)	2.5W (2.5W)	5000K (50K)
			3W (3W)	6000K (60K)
			4W (4W)	(R) / (G) / (B) / (A)
			6W (6W)	RGB (C1)
			7W (7W)	

CRI*	Beam Angle*	Voltage / Current*	IP protection*	Dimmable*
Ra80 (80)	Diffuse (DF)	12VDC (V1)	IP20 (20)	Dim (D)
Ra90 (90)	8D (8D)	24VDC (V2)	IP54 (54)	No dim ()
	15D (15D)	230VAC (V3)	IP65 (65)	
	20D (20D)	12/24V (V4)	IP67 (67)	
	25D (25D)	350mA (V5)	IP68 (68)	
	36D (36D)	500mA (V6)		
	40D (40D)	700mA (V7)		
	60D (60D)			
	80D (80D)			

* Υποχρεωτική επιλογή / Mandatory option

Δημιουργία Κωδικού προϊόντος / Product Code generator

PV1M - - diameter of plate - material - color - wattage - CCT - CRI - beam angle - voltage - IP - dimmable

(ex. **PV1M-D110-0102-BL-1W-27K-80-8D-V1-54-D**)

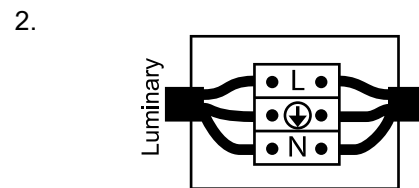
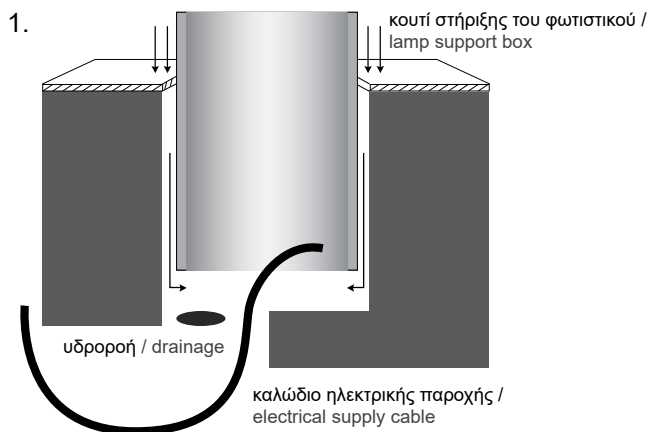
for SPOT PV1 MAX, D110, Aluminium BASE / Inox PLATE, Black, 1W, 2700K, Ra80 8D, 12VDC, IP54, Dimmable)

SPOT PV1 MAX / Manual

ΟΔΗΓΙΕΣ ΕΓΚΑΤΑΣΤΑΣΗΣ INSTALLATION INSTRUCTIONS

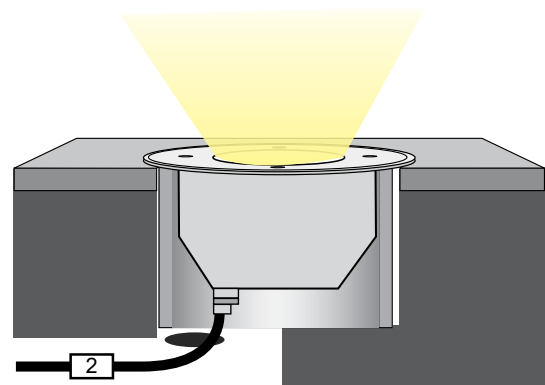
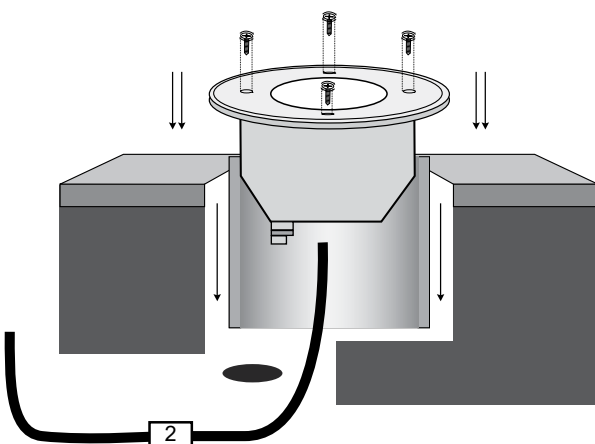


1. ΠΡΟΕΤΟΙΜΑΣΙΑ ΤΟΥ ΕΔΑΦΟΥΣ / PREPARATION OF TERRAIN
2. ΚΑΝΕΤΕ ΤΗΝ ΗΛΕΚΤΡΙΚΗ ΣΥΝΔΕΣΗ / MAKE THE ELECTRICAL CONNECTION
3. ΤΟΠΟΘΕΤΗΣΗ ΤΟΥ ΦΩΤΙΣΤΙΚΟΥ / PLACE THE LUMINAIRE



Συνδέστε το καλώδιο του φωτιστικού με την ηλεκτρική παροχή.
Η σύνδεση πρέπει να είναι στεγανή. /
Connect the cable of the luminaire with the electrical supply.
The connection must be sealed.

3. Εφαρμογή στο έδαφος /
Application on ground



Εφαρμόστε το φωτιστικό στο κουτί εγκατάστασης μέχρι να σφινώσει και να σταθεροποιηθεί. /
Apply the luminaire to the installation box until it is firm and stabilized.

Μόλις εφαρμοστεί, το φωτιστικό είναι έτοιμο για την χρήση του /
Once the luminaire is applied, it is ready to be used