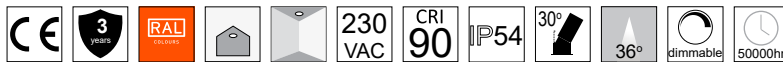


CONE R83 TRIMLESS



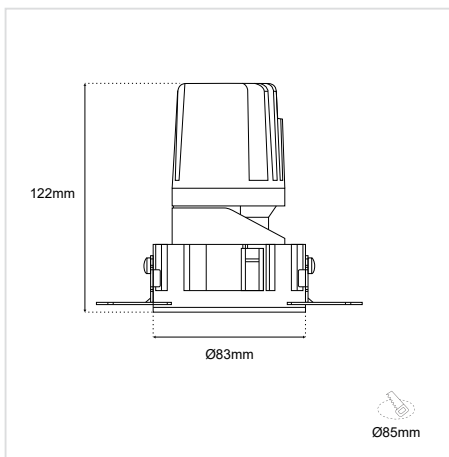
ΠΕΡΙΕΧΟΜΕΝΑ / CONTENTS

DATASHEET 1
 MANUAL 3

SKU: **CONER83T - XX-XX-XX**



DATASHEET



GENERAL INFORMATION

APPLICATION	Indoor / Recessed
DIRECTION OF MOUNTING	Ceiling
MATERIAL	Aluminium
VISIBLE DIMENSIONS (Ø×L)	83×122mm
CUT-OUT DIMENSIONS (Ø)	85mm
IP RATING	IP54
INCL. CABLE	Yes
ELECTRIC GEAR	Not included
LIFE TIME	50000 hours
WARRANTY	3 years
ORIGIN	PRC





ILLUMINANT


WATTAGE	15W
VOLTAGE	230VAC
LED TYPE	COB
BEAM ANGLE	36D
CRI	Ra90

CONE R83 TRIMLESS DATASHEET

SKU: **CONER83T-XX-XX-XX**

COLOR
CCT
DIMMABLE

Color	
Black (BL)	
White (WH)	
RAL colors (RL)	
Patina (PT)	

CCT*	
3000K (750Lm) (30K)	
4000K (750Lm) (40K)	

Dimmable*
Dim (D)
No dim (_)

* Υποχρεωτική επιλογή / Mandatory option

Δημιουργία Κωδικού προϊόντος / Product Code generator

CONER83T- color - CCT - dimmable

EXAMPLE:

CONER83T-WH-30K-D

for CONE R83 TRIMLESS, White, 3000K, Dimmable

CONE R83 TRIMLESS MANUAL

ΟΔΗΓΙΕΣ ΕΓΚΑΤΑΣΤΑΣΗΣ INSTALLATION INSTRUCTIONS

ΣΗΜΑΝΤΙΚΟ:

Αυτό το εξάρτημα πρέπει να εγκατασταθεί από εξειδικευμένο ηλεκτρολόγο.

Η BarisLight δεν φέρει ευθύνη για τυχόν ζητήματα που προκύπτουν από ακατάλληλη εγκατάσταση που δεν συμμορφώνεται με τα τοπικά πρότυπα ασφαλείας.

Παρακαλούμε δώστε ένα αντίγραφο αυτών των οδηγιών στο άτομο που είναι υπεύθυνο για τη συντήρηση της εγκατάστασης.

IMPORTANT:

This luminaire must be installed by a qualified electrician.

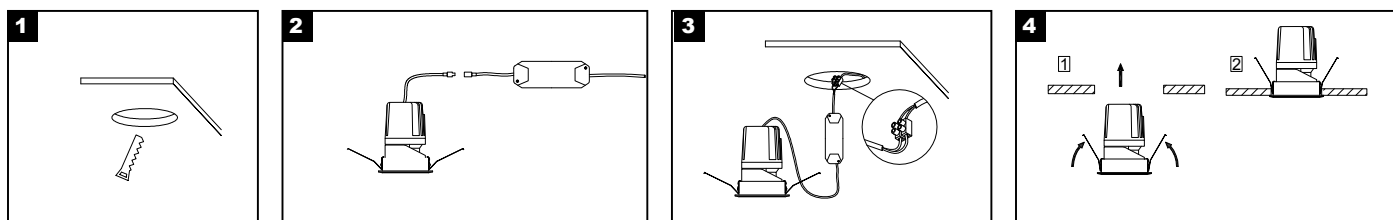
Disclaimer:

BarisLight is not liable for any issues arising from improper installation that does not comply with local safety standards.

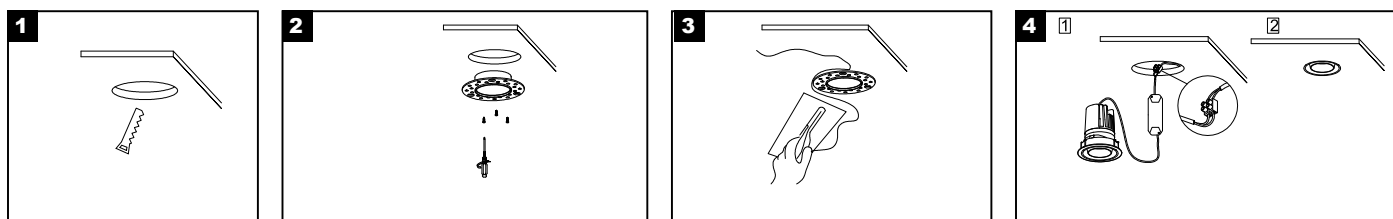
Instructions:

Please provide a copy of these instructions to the person responsible for maintaining the installation.

RECESSED INSTALLATION

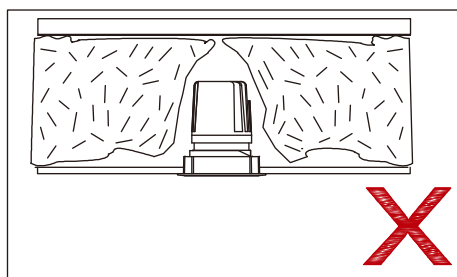
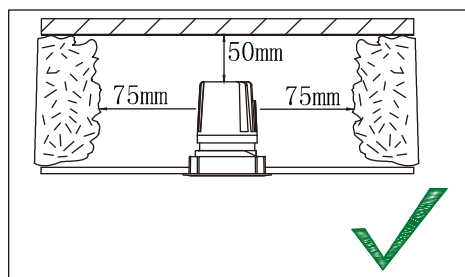


TRIMLESS INSTALLATION



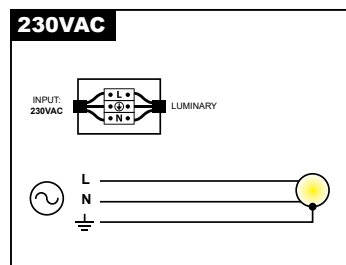
Μετά την εγκατάσταση του φωτιστικού, βεβαιωθείτε ότι ο περιβάλλον χώρος διατηρεί μια ορισμένη απόσταση, όπως φαίνεται στην παρακάτω εικόνα. Μην καλύπτετε το φωτιστικό.

After the luminaire is installed, ensure that the surrounding area maintains a certain distance, as shown in the image below. Do not cover the luminaire.



CONE R83 TRIMLESS MANUAL

ΔΙΑΔΙΚΑΣΙΑ ΚΑΛΩΔΙΩΣΗΣ WIRING PROCEDURE



1. Κλείστε τον κεντρικό διακόπτη ρεύματος.
2. Συνδέστε τα φωτιστικά στη μονάδα παροχής ρεύματος.
3. Συνδέστε τη μονάδα τροφοδοσίας στο ηλεκτρικό δίκτυο.
4. Ενεργοποιήστε τον κεντρικό διακόπτη ρεύματος.

1. Turn off the main power switch.

2. Connect the luminaires to the power supply unit.

3. Connect the power supply unit to the electrical network.

4. Turn on the main power switch.

Σημείωση ασφαλείας: Βεβαιωθείτε ότι ο κεντρικός διακόπτης λειτουργίας είναι απενεργοποιημένος κατά τη διάρκεια όλων των διαδικασιών συντήρησης και εγκατάστασης.

Προειδοποίηση: Αποφύγετε τη σύνδεση πάρα πολλών φωτιστικών παράλληλα σε μία μόνο μονάδα τροφοδοσίας για να αποφευχθεί η υπερφόρτωση.

Safety Notice: Ensure the main power switch is turned off during all maintenance and installation procedures.

Warning: Avoid connecting too many luminaires in parallel to a single power supply unit to prevent overloading.