

230VAC



14050gr

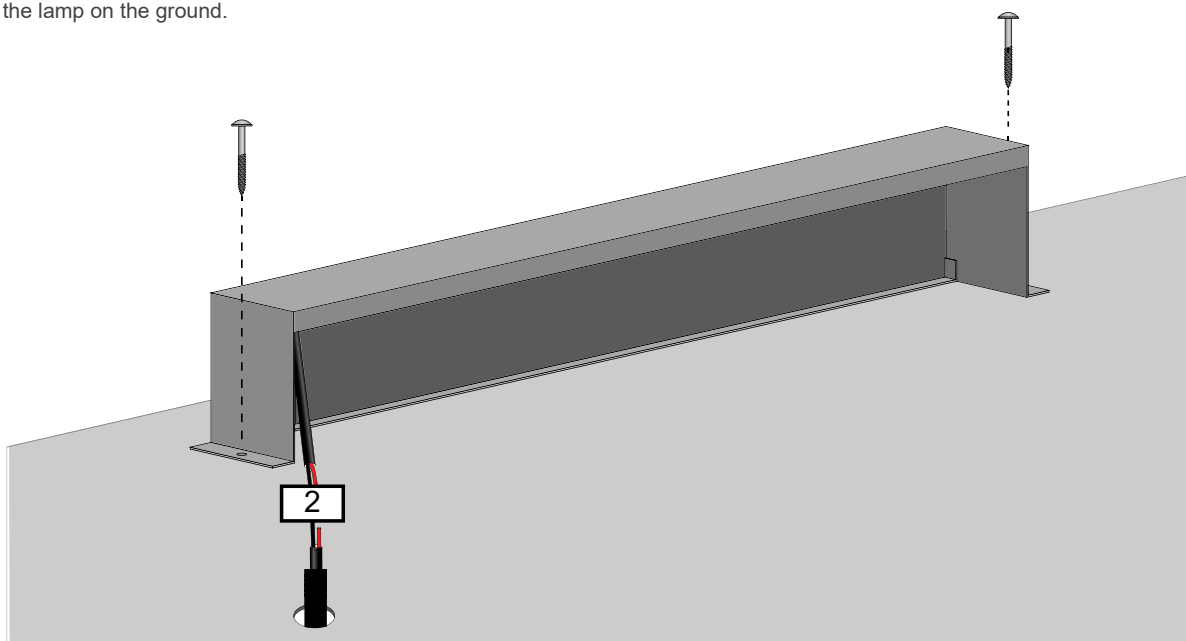


ΟΔΗΓΙΕΣ ΕΓΚΑΤΑΣΤΑΣΗΣ // INSTALLATION INSTRUCTIONS

1.

Βιδώστε το φωτιστικό στο έδαφος.

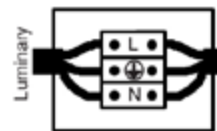
Screw the lamp on the ground.



2.

Συνδέστε το καλώδιο του φωτιστικού με την ηλεκτρική παροχή.
Η σύνδεση πρέπει να είναι στεγανή.

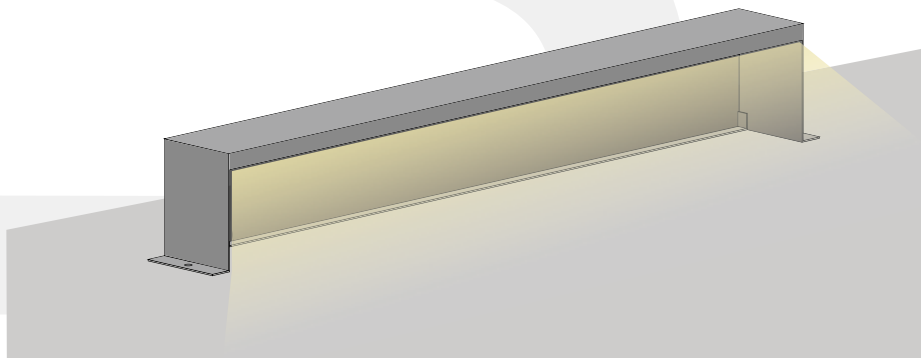
Connect the cable of the luminaire with the electrical supply.
The connection must be sealed.



3.

Το φωτιστικό είναι έτοιμο για χρήση.

The lamp is ready to use.



Η εγκατάσταση του προϊόντος πρέπει να γίνεται από αδειούχο ηλεκτρολόγο εγκαταστάτη. / The product must be installed by a licensed electrical installer.